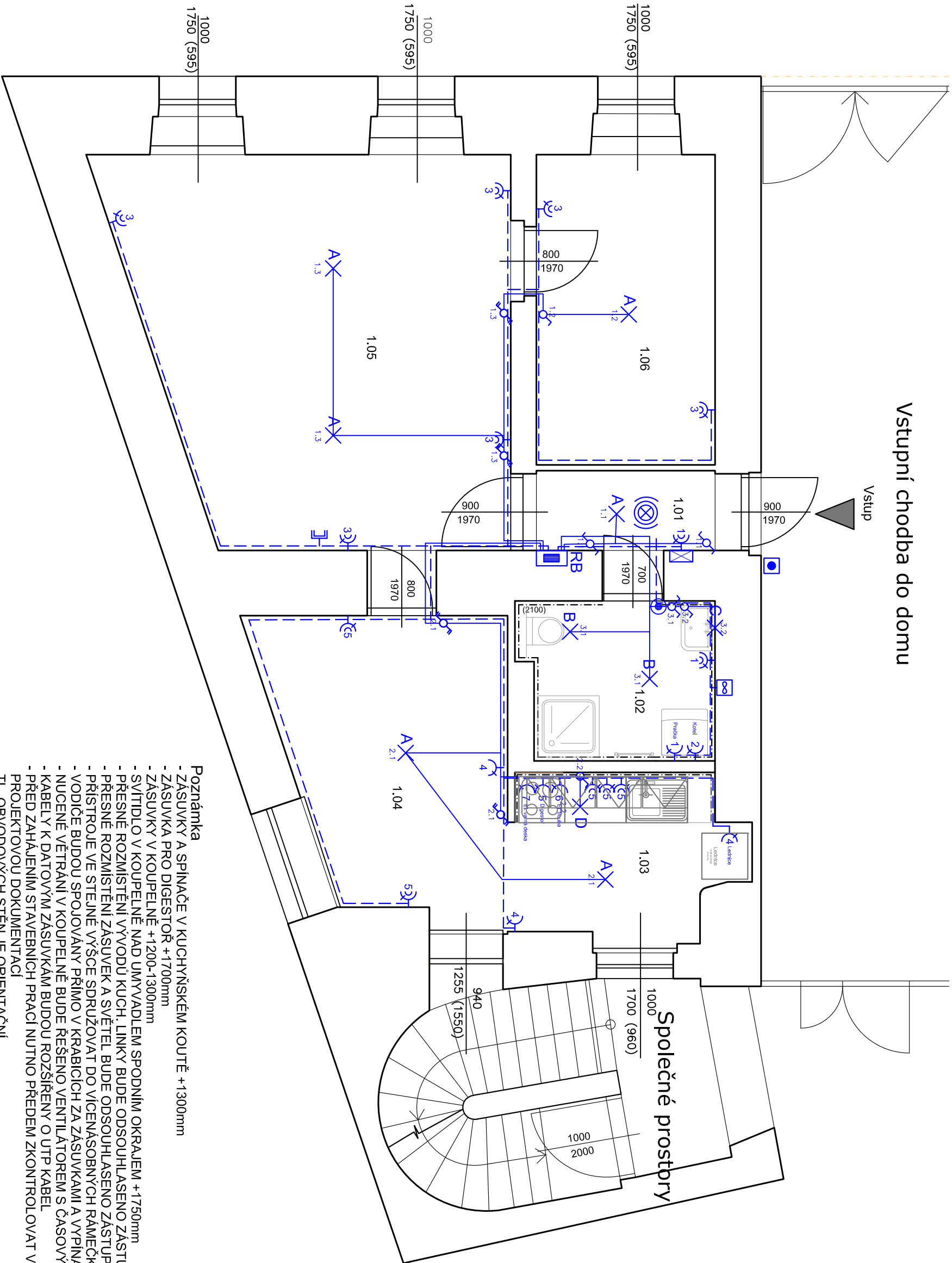


VÝKRES: VÍDEŇSKÁ 24 - oprava bytové jednotky č.2  
ZJEDNODUŠENÝ PŮDORYS - Elektroinstalace

Vstupní chodba do domu



- Poznámka**
- ZÁSUVKY A SPÍNAČE V KUCHYŇSKÉM KOUTĚ +1300mm
  - ZÁSUVKA PRO DIGESTOŘ +1700mm
  - ZÁSUVKY V KOUPELNĚ +1200-1300mm
  - SVÍTLIDLO V KOUPELNĚ NAD UMÝVADLEM
  - PŘESNÉ ROZMÍSTĚNÍ VÝVODU KUCH. LINKY BUDE ODSOUHLAŠENO ZÁSTUPCEM INVESTORA
  - PŘESNÉ ROZMÍSTĚNÍ ZÁSUVKY A SVĚTEL BUDE ODSOUHLAŠENO ZÁSTUPCEM INVESTORA
  - PRÍSTROJE VE STEJNÉ VÝŠCE SDRUŽOVAT DO VÍCEVÝSOBNÝCH RAMEČKŮ.
  - VODIČE BUDOU SPOJOVANY PŘIMO V KRAJICÍCH ZA ZÁSUVKAMI A VYPÍNAČI!!!
  - NUCENÉ VĚTRÁNÍ V KOUPELNĚ BUDE ŘEŠENO VENTILÁTOREM S ČASOVÝM DOBĚHEM A HYDROSTATEM
  - PŘED ZAHÁJENÍM STAVEBNÍCH PRACÍ NUTNO PŘEDEM ZKONTROLOVAT VŠECHNY MÍRY A OVĚŘIT S PROJEKTOVOU DOKUMENTACÍ
  - TL. OBVODOVÝCH STĚN JE ORIENTAČNÍ
  - KE VŠEM POUŽITÝM VÝROBKŮM BUDOU DOLOŽENY TECHNICKÉ LISTY

Legenda

ZDVO

Legenda místností

C.M.	NÁZEV MÍSTNOSTI	PLOCHA (m <sup>2</sup> )	DŘUH PODLAHY	POVRCH STĚN	POVRCH STROP	POZN.
1.01	CHODBA	6,74	KERAM.DLAŽBA	ŠTUK. OMÍTKA	SDK PODHLED	KERAM. SOKL v. 100mm
1.02	KOUPELNA + WC	4,48	KERAM.DLAŽBA	ŠTUK. OMÍTKA	SDK PODHLED	OBKLAD v.2100mm
1.03	KUCHYŇ	5,94	KERAM.DLAŽBA	ŠTUK. OMÍTKA	SDK PODHLED	KERAM. SOKL v. 100mm
1.04	POKOUJ 1	11,21	PARKETY	ŠTUK. OMÍTKA	SDK PODHLED	MDF LÍŠŤA
1.05	POKOUJ 2	24,12	PARKETY	ŠTUK. OMÍTKA	SDK PODHLED	MDF LÍŠŤA
1.06	POKOUJ 3	9,42	PARKETY	ŠTUK. OMÍTKA	SDK PODHLED	MDF LÍŠŤA
CELKEM		61,78				

LEGENDA:

- ROZVADĚČ BYTU
- SVĚTELNÝ OBVOD CYKY ...1,5mm
- ZÁSUVKOVÝ OBVOD CYKY 30x2,5mm
- SPÍNAČ 10A 250V RAZENÍ 1 IP20. ZAPUŠTĚNÝ. BILÝ
- SPÍNAČ 10A 250V RAZENÍ 6 IP20. ZAPUŠTĚNÝ. BILÝ
- SPÍNAČ 10A 250V RAZENÍ 5 IP20. ZAPUŠTĚNÝ. BILÝ
- SPÍNAČ 10A 250V RAZENÍ 6+6 IP20. ZAPUŠTĚNÝ. BILÝ
- SPÍNAČ 10A 250V RAZENÍ 10A 250V IP20. ZAPUŠTĚNÝ. BILÝ + DOBEHOVÉ RELE
- ZÁSUVKA DOMOVNÍ 250V 16A IP20. ZAPUŠTĚNÁ. BILÁ
- ZÁSUVKA DOMOVNÍ DVOJNÁSOBNÁ 250V 16A IP20. ZAPUŠTĚNÁ. BILÁ
- NOVÉ ZVONKOVÉ TLAČÍTKO
- NOVÝ DOMÁCÍ TELEFON
- AUTONOMNÍ HLÁSIČ KOUŘE
- ZÁSUVKA STA. ROZVOD BUDE VEDEN V EL. CHRÁŇCIČE)
- VENTILÁTOR S ČASOVÝM DOBĚHEM A HYDROSTATEM

LEGENDA SVÍTEL:

- A X STROPNÍ VESTAŇNÉ LED SVÍTLIDLO IP20
- B X STROPNÍ VESTAŇNÉ LED SVÍTLIDLO IP44
- C X SVÍTLIDLO S LED ŽÁROVKOU NAD UMÝVADLO IP44
- D X LED PÁSEK V HLINÍKOVÉ LÍŠTĚ (DĚLKA 1,7m)

		Zodp. projektant: Ing. Zdeněk Kovář		Ověř. razítko:	
Investor: Statutární město Brno, městská část Brno-střed, Dominikánská 2, 601 69 Brno		Projektant: Ing. Zuzana Greplová			
Místo: Brno	Stupeň: DSP	Datum: Červen 2017	Podpis:		
Měřítok: 1 : 50	VÍDEŇSKÁ 24 - oprava bytové jednotky č.2			Č. výkresu:	Paré:
Číslo zakázky:	Víděňská 24/124, Brno-město, par.č. 648, k.ú. Světice (610186)			D1.4.3	1
Název: Zjednodušený půdorys - Elektroinstalace					